

附件 2

序号	试点单位名称	案例名称
1	湖南新雷特电子商务有限公司 湖南商务职业技术学院	在现代学徒制“一记天猫新零售”2020 上学期教学 以“校中企”为 职财务管理专 制”人才培养模

说明：1. 案例类型填写：招生招工、人
2. 案例特点应从试点工作具有示

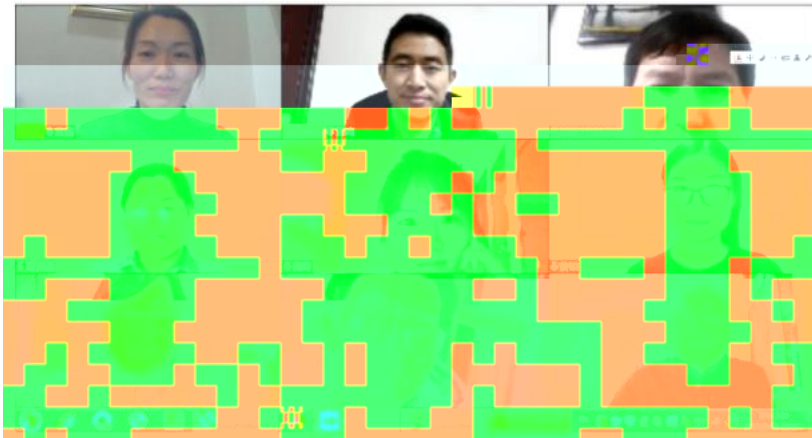
学, 采用线
投身学习,
学习与抗疫

学模式
人才培养模

程
“双导师”

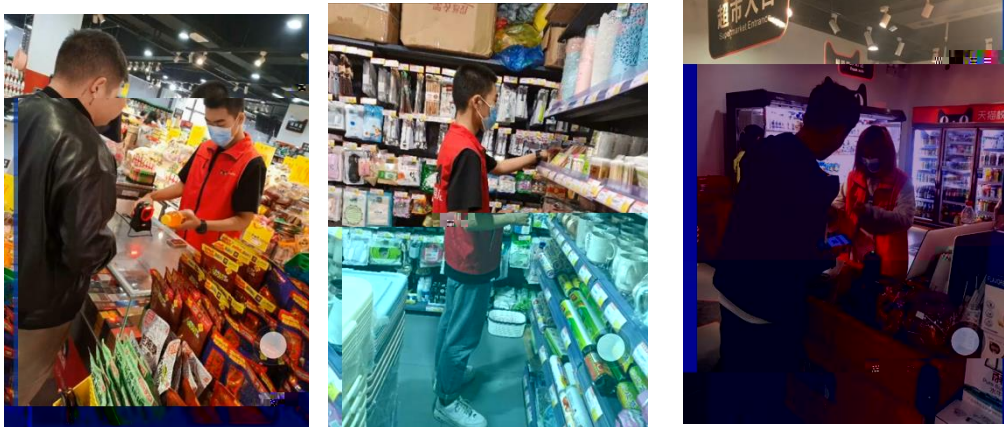
生素质
非方式

2020





2



3

19统计与会计3

签到 问卷 抢答 选人 评分 测验 活动库

抢答 03-10 16:40

6. 调查时间和调查期限的含义... 林慧琳老师

抢答 06-10 08:52

2. 调查单位与填报单位的关系是()。 A. 二者是一致的 B. 二者有时是一致的 C. 二者没有关系 D. 调查单位大于...

抢答 06-10 08:52

调查对象是什么?

选人 06-10 08:52

某市规定2019年工业经济活动成果年报呈报时间是2020年1月31日,其调查时间为()。

抢答 06-10 08:52

调查对象是工业企业...

抢答 06-10 08:52

5. 统计调查的基本要求有()、()、()、()。

抢答 06-10 08:52

(课堂互动)

